

Descripción

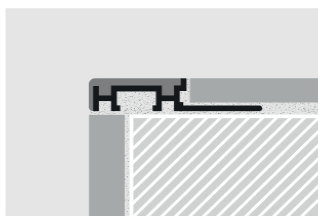
Perfil protector de escalones/gradas de aluminio aleación 6063 T5 anodizado de alta resistencia y gran versatilidad. Cuenta con una tira de PVC antideslizante recambiable que garantiza seguridad y terminación al peldaño. Protege y resalta los escalones en áreas de tránsito alto.



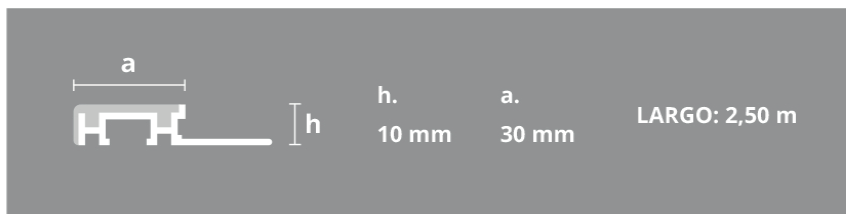
h. 10 mm		h. 10 mm (respuesto tira de PVC)		
Código	a	Código	a	Color
3922	30 mm	3922T	30 mm	MARRON
3923	30 mm	3923T	30 mm	GRIS
3924	30 mm	3924T	30 mm	NEGRO

Perfil

USO



PERFIL



Consultar disponibilidad de medidas en tu país.

Usos y aplicaciones

Variedad de medidas: 30 mm para áreas de tránsito medio y 52 mm para tránsito intenso.

Usos: Debe ser colocado durante la instalación de los revestimientos. Pisos de interior y exterior.



Ventajas

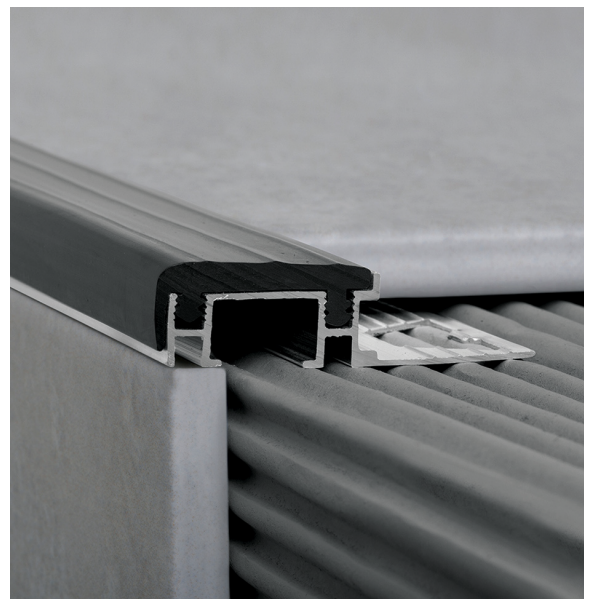
- Protege los escalones y provee un borde antideslizante.

Propiedades del material

ALUMINIO ANODIZADO: Se denomina anodizado al proceso electrolítico de pasivación utilizado para incrementar el espesor de la capa natural de óxido en la superficie de piezas metálicas. Esta técnica suele emplearse sobre el aluminio para generar una capa de protección artificial mediante el óxido protector del aluminio, conocido como alúmina. La capa se consigue por medio de procedimientos electroquímicos que proporcionan una mayor resistencia y durabilidad del aluminio.

Modo de colocación

1. Mide el alto y largo del peldaño donde colocarás el perfil.
2. Corta el protector de escalón Escala con una sierra de mano.
3. Reviste el lado vertical del peldaño.
4. Luego coloca pegamento sobre la superficie horizontal y retira el exceso de los bordes.
5. Rellena el perfil y preséntalo.
6. Asegúrate que el pegamento que sobresale de las perforaciones en forma de "A" llegue al revestimiento para garantizar una buena adhesión.
7. Coloca la cerámica horizontal sobre el perfil y presiona.
8. Rellena las uniones y al finalizar limpia inmediatamente con un paño o esponja húmeda para retirar el exceso de adhesivo.



Limpieza y mantenimiento

Limpiar los perfiles de aluminio con un paño suave periódicamente. En caso de usar limpiador neutro, debe diluirse con agua fría y luego secar para retirar el efecto de humedad. En caso que la humedad persista, límpialo con una solución al 5% de detergente o jabón neutro en agua clara y frota con un paño que no contenga partículas para evitar que se raye.

No recomendado el uso de:

- Lana de acero ya que puede rayar la superficie.
- Ácido clorhídrico o los productos de hierro en contacto prolongado.
- Materiales que contengan cloruros.
- Acelerantes del fraguado que contengan cloruros.
- Limpiadores de acero común para acero inoxidable.



Videos de corte y colocación disponibles en
www.youtube.com/atrimglobal