

Descripción

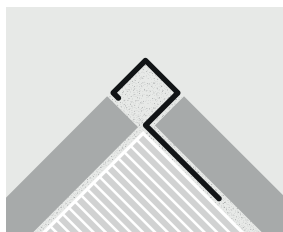
Perfil de aluminio aleación 6063 T5 anodizado, para exteriores de paredes o muros revestidos. Diseño de vista cuadrada que protege la unión de los revestimientos y ofrece protección a los bordes, logrando un diseño moderno.



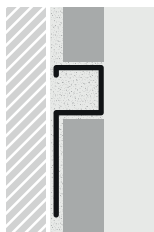
h. 10 mm		h. 12 mm		Color
Código	a	Código	a	
3428TXT	10 mm	3468TXT	10 mm	TIZA
3428TXM	10 mm	3468TXM	10 mm	MARFIL
3428TXA	10 mm	3468TXA	10 mm	ARENA
3428TXC	10 mm	3468TXC	10 mm	CONCRETO
3428TXN	10 mm	3468TXN	10 mm	NÍQUEL

Perfil

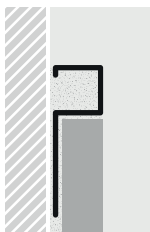
USOS



Como esquinero

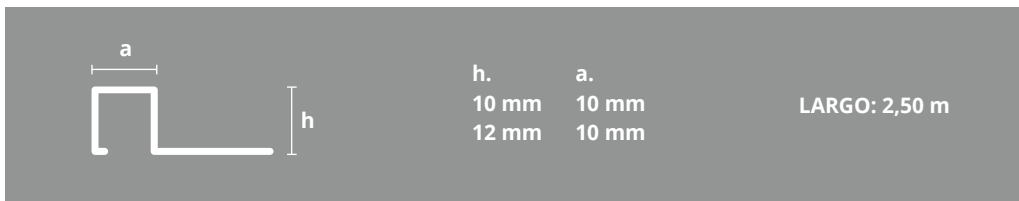


Como listillo



Como terminación de paredes

PERFIL

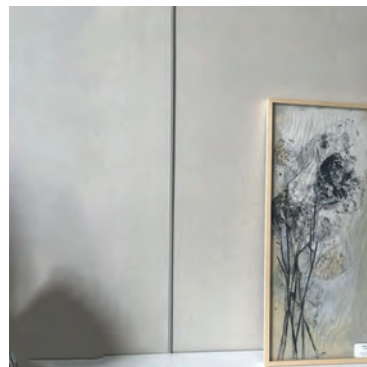


Consultar disponibilidad de medidas en tu país.

Usos y aplicaciones

Permite la unión de dos revestimientos a 90° y es una solución de terminación para paredes/muros, puertas y ventanas.

Usos: Paredes/ muros de interior.



Ventajas

- Además de decorar el encuentro entre dos planos, los cantos de los revestimientos quedan protegidos de las cargas mecánicas.
- Puede utilizarse como esquinero y/o como terminación de las paredes/muros cuando el revestimiento no llega al cielorraso.

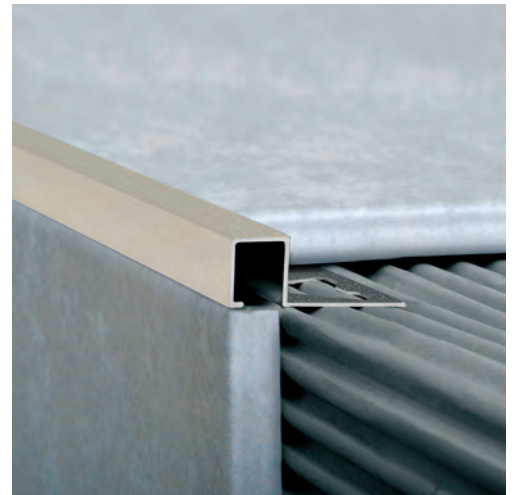
Propiedades del material

ALUMINIO ANODIZADO: Se denomina anodizado al proceso electrolítico de pasivación utilizado para incrementar el espesor de la capa natural de óxido en la superficie de piezas metálicas. Esta técnica suele emplearse sobre el aluminio para generar una capa de protección artificial mediante el óxido protector del aluminio, conocido como alúmina. La capa se consigue por medio de procedimientos electroquímicos, y proporciona una mayor resistencia y durabilidad del aluminio.

ALUMINIO COLOR: Se aplica color en los perfiles de aluminio con pintura E-poxy. Este tratamiento consiste en la aplicación de pintura en polvo, cargado eléctricamente con signo contrario al soporte, siendo atraído por la superficie del perfil, fundiéndose y polimerizando en un horno.

Modo de colocación

1. Presenta y corta el perfil en la longitud deseada, teniendo en cuenta el espacio que ocupará el esquinero.
2. Aplica adhesivo con llana dentada sobre uno de los muros. El muro contiguo deberá tener los revestimientos colocados.
3. Presenta el perfil sobre la esquina, alineando el ala de enganche perforada en forma de A y presiona hasta que el adhesivo sobresalga de las perforaciones.
4. Coloca el perfil.
5. Procede la instalación del otro perfil en la pared/muro contigua.
6. Presiona firmemente ambos perfiles sobre el adhesivo en el punto de unión de los revestimientos, cubriendo el canto.
7. Limpia la varilla con un paño húmedo para evitar que seque el pegamento sobre ellos.



Limpieza y mantenimiento

- Limpiar los perfiles de aluminio con un paño suave periódicamente.
- La superficie debe protegerse de objetos que puedan rayarla.
- En caso de usar limpiador neutro, debe diluirse con agua fría y luego secar para retirar el efecto de humedad. En caso que la humedad persista, límpialo con una solución al 5% de detergente o jabón neutro en agua clara, y frota con un paño que no contenga partículas para evitar que se raye.

No recomendado el uso de:

- Lana de acero.
- Productos abrasivos, o decapantes como ácidos fuertes ((clorhídrico y perclórico).
- Bases fuertes (soda cáustica o amoníaco).
- Soluciones carbonatadas.
- Ácido cítrico.
- Ceras, vaselina, lanolina o similar.
- Disolventes con haloalcanos (hidrofluoroéteres o disolventes clorados).
- Acelerantes del fraguado que contengan cloruros.



Videos de corte y colocación disponibles en
www.youtube.com/atrimglobal 

Argentina
0810-22-ATRIM (28746)
ventasatrim@atrimglobal.com

Chile
+56 2 3210 3817
ventas@atrimglobal.com

Colombia
+57 601 508 4846
ventas@atrimglobal.com

Mercosur
+54 11 2821 8900
ventas@atrimglobal.com

Centroamérica / Caribe
+57 316 4405239
ventas@atrimglobal.com

3/3