

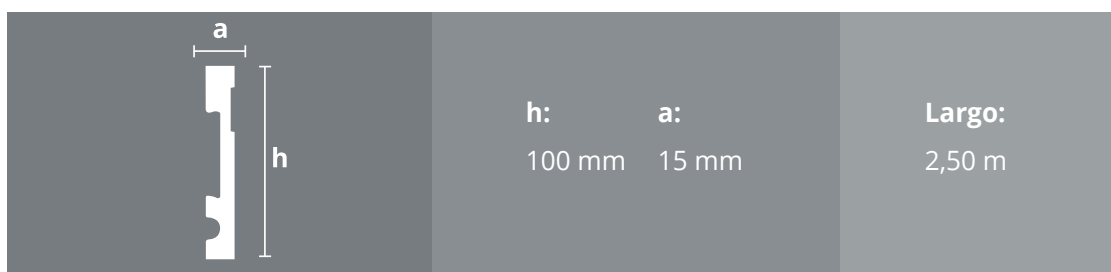
Descripción

Sumado al diseño vanguardista del Line, la altura de este zócalo resalta los espacios con personalidad.

Código	a	h	Color	Clips de fijación - Códigos
2320	15 mm	100 mm	Blanco	2299-012 (12 unidades)
2322	15 mm	100 mm	Oro	2299-030 (30 unidades)
2323	15 mm	100 mm	Plata	2299-100 (100 unidades)
2324	15 mm	100 mm	Negro mate	
2314	15 mm	100 mm	Cemento	
2355	15 mm	100 mm	Visón mate	



Perfil



Consultar disponibilidad en tu país.

Usos y aplicaciones

El poliestireno expandido es un material versátil que absorbe impactos, resiste a la humedad y es ligero. Puede colocarse en cualquier ambiente del hogar u oficina añadiendo un toque distintivo. Se recomienda su uso únicamente en interiores.



Ventajas

- Antimoho y resistente al agua.
- Resistente a los rasguños.
- 100% ecológico.
- Color duradero.
- Fácil de instalar.



Ecológico



Fácil instalación



Impermeable



Antipolilla



No se deteriora

Modo de colocación

Para la colocación de este perfil la cerámica o revestimiento a utilizar debe estar previamente instalado.
Calcula la cantidad de perfiles según el perímetro del ambiente agregando 10% más para compensar cortes.

1. Asegúrate que la superficie esté limpia y seca.
2. El perfil deberá colocarse en la unión entre el piso y el revestimiento cubriendo el ángulo a 90° que forman ambos.
3. Coloca abundante pegamento (silicona neutra o cemento de contacto) en la parte posterior del perfil.
4. Si deseas unir varias tiras de zócalo, realiza un corte a 45°. Puedes utilizar endufo plástico para lograr un acabado superior en las juntas.
5. Limpia con un paño húmedo el excedente de pegamento inmediatamente después de colocar el perfil y deja secar.

Puedes utilizar el **adhesivo rellenedor en pasta PRO - FIX** para el pegado de zócalos de EPS sobre placas de yeso, maderas, cerámicos y porcelanatos.

Rinde hasta 4 zócalos. Tiempo de secado promedio: 24 hs.

INSTALACIÓN CON ADHESIVO O SILICONA NEUTRA:



1. Adhiere cinta bifaz con cortes de 2 cm cada 40 cm y a no menos de 20 cm de los extremos del perfil.



2. Aplica abundante pegamento (adhesivo PRO-FIX®, silicona neutra o cemento de contacto sin solvente) en la parte posterior del zócalo.



3. Presenta el zócalo y presiona hasta que quede firme.



4. Utiliza pegamento instantáneo en las uniones de las juntas.

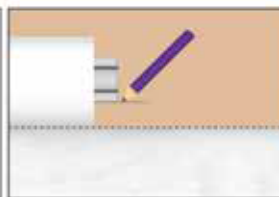


5. Si deseas utilizar clavos evita colocarlos en la ranura de atrás de los perfiles.

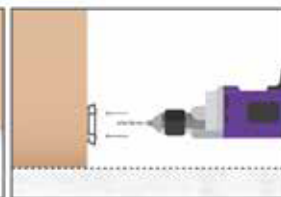
INSTALACIÓN CON CLIPS DE FIJACIÓN:



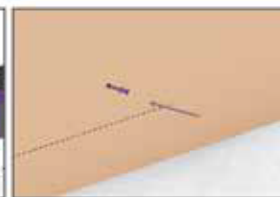
1. Coloca el clip en el dorso del zócalo.



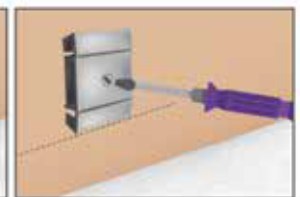
2. Presenta el zócalo en la pared dejando que el clip de fijación sobresalga del extremo del mismo y marca la altura.



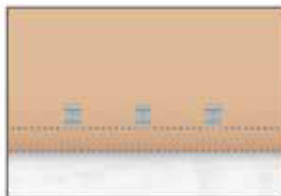
3. Presenta el clip de fijación en la altura marcada y realiza un agujero en el centro del clip hasta perforar la pared.



4. Inserta un tarugo en el agujero de la pared y atornilla el clip de fijación.



5. Atornilla el clip de fijación.



6. Repite esta secuencia cada 40 cm dejando una distancia no menor a 25 cm de los extremos. En paredes de madera puedes utilizar un clavo y un martillo manual o neumático para fijar los clips.



7. Presiona el zócalo sobre los clips de fijación hasta que quede firme.

Limpieza y mantenimiento

Mezcla agua con alcohol o detergente y elimina la suciedad con un paño húmedo. No uses limpiadores que contengan formaldehído para limpiar este producto. Evita el contacto con productos químicos como lejía, ácido, diluyentes y solventes.

Videos de corte y colocación disponibles en
www.youtube.com/atrimglobal

