

Descripción

Zócalo curvo de diseño tradicional de poliestireno expandido reciclado, que otorga una visual continua a la unión con la pared.



Argentina y Mercosur

Código	a	h	Color
2340	15 mm	80 mm	Blanco
2345	15 mm	80 mm	Gris Claro
2346	15 mm	80 mm	Ámbar
2347	15 mm	80 mm	Avellana
2348	15 mm	80 mm	Canela
2349	15 mm	80 mm	Cacao

Clips de fijación - Códigos

2299-012 (12 unidades)
2299-030 (30 unidades)
2299-100 (100 unidades)

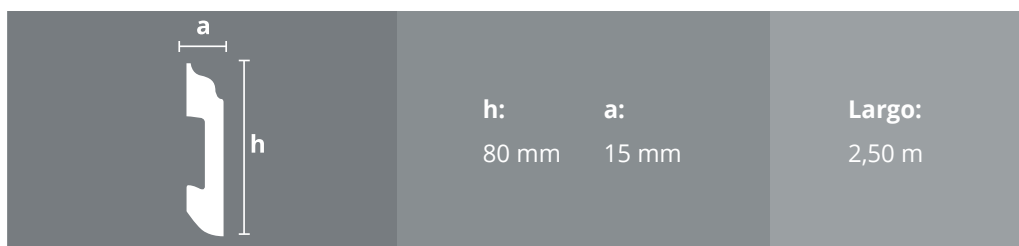
Chile / Perú

Código	a	h	Color
0781	15 mm	80 mm	Blanco Mate
0782	15 mm	80 mm	Ceniza Mate
0789	15 mm	80 mm	Cacao Mate

Colombia / CA / USA

Código	a	h	Color
2340	15 mm	80 mm	Blanco
2345	15 mm	80 mm	Gris Claro
2349	15 mm	80 mm	Cacao
2350	15 mm	80 mm	Roble Americano Mate
2352	15 mm	80 mm	Roble Oscuro Mate
2354	15 mm	80 mm	Nogal Ceniza Mate

Perfil



h:

80 mm

a:

15 mm

Largo:

2,50 m

Consultar disponibilidad en tu país.

Usos y aplicaciones

El poliestireno expandido es un material versátil que absorbe impactos, resiste a la humedad y es ligero. Puede colocarse en cualquier ambiente del hogar u oficina, añadiendo un toque distintivo en combinación con cualquier tipo de pared o suelo. Se recomienda su uso únicamente en interiores.



Ventajas

- Textura de madera.
- Resistente al moho y al agua.
- Resistente a los rasguños.
- 100% ecológico.

- Colores duraderos.
- Fácil instalación.
- Superficie terminada en blanco puro.



Ecológico



Fácil instalación



Impermeable



Antipolilla



No se deteriora

Argentina
0810-22-ATRIM (28746)
ventasatrim@atrimglobal.com

Chile
+56 2 3210 3817
ventas@atrimglobal.com

Colombia
+57 601 508 4846
ventas@atrimglobal.com

Mercosur
+54 11 2821 8900
ventas@atrimglobal.com

Centroamérica / Caribe
+57 316 440 5239
ventas@atrimglobal.com

Modo de colocación

Para la colocación de este perfil la cerámica o revestimiento a utilizar debe estar previamente instalado.
Calcula la cantidad de perfiles según el perímetro del ambiente agregando 10% más para compensar cortes.

1. Asegúrate que la superficie esté limpia y seca.
2. El perfil deberá colocarse en la unión entre el piso y el revestimiento cubriendo el ángulo a 90° que forman ambos.
3. Coloca abundante pegamento (silicona neutra o cemento de contacto) en la parte posterior del perfil, y en la superficie que apoyará contra la pared.
4. Si deseas unir varias tiras de zócalo, realiza un corte a 45°. Puedes utilizar enduido plástico para lograr un acabado superior en las juntas.
5. Limpia con un paño húmedo el excedente de pegamento inmediatamente después de colocar el perfil y deja secar.

Puedes utilizar el **adhesivo rellenador en pasta PRO - FIX** para el pegado de zócalos de EPS sobre placas de yeso, maderas, cerámicos y porcelanatos.

Rinde hasta 4 zócalos. Tiempo de secado promedio: 24 hs.

INSTALACIÓN CON ADHESIVO O SILICONA NEUTRA:



1.
Adhiere cinta bifaz con cortes de 2 cm cada 40 cm y a no menos de 20 cm de los extremos del perfil.



2.
Aplica abundante pegamento (adhesivo PRO-FIX®, silicona neutra o cemento de contacto sin solvente) en la parte posterior del zócalo.



3.
Presenta el zócalo y presiona hasta que quede firme.



4.
Utiliza pegamento instantáneo en las uniones de las juntas.

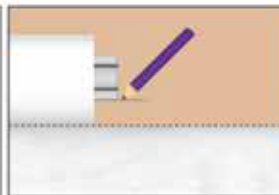


5.
Si deseas utilizar clavos evita colocarlos en la ranura de atrás de los perfiles.

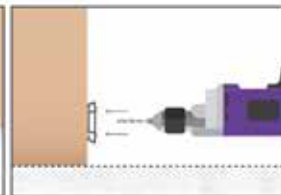
INSTALACIÓN CON CLIPS DE FIJACIÓN:



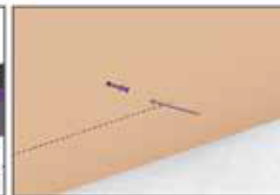
1.
Coloca el clip en el dorso del zócalo.



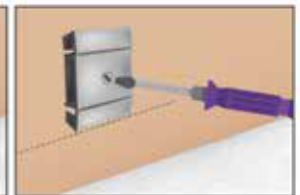
2.
Presenta el zócalo en la pared dejando que el clip de fijación sobresalga del extremo del mismo y marca la altura.



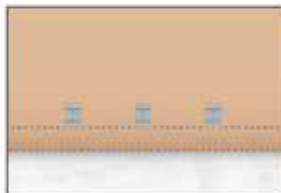
3.
Presenta el clip de fijación en la altura marcada y realiza un agujero en el centro del clip hasta perforar la pared.



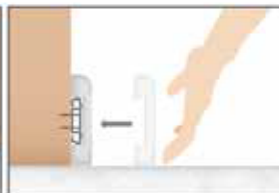
4.
Inserta un tarugo en el agujero de la pared y atornilla el clip de fijación.



5.
Atornilla el clip de fijación.



6.
Repite esta secuencia cada 40 cm dejando una distancia no menor a 25 cm de los extremos. En paredes de madera puedes utilizar un clavo y un martillo manual o neumático para fijar los clips.



7.
Presiona el zócalo sobre los clips de fijación hasta que quede firme.

Limpieza y mantenimiento

Mezcla agua con alcohol o detergente y elimina la suciedad con un paño húmedo. No uses limpiadores que contengan formaldehído para limpiar este producto. Evita el contacto con productos químicos como lejía, ácido, diluyentes y solventes.



Videos de corte y colocación disponibles en
[www.youtube/atrimglobal](https://www.youtube.com/atrimglobal) 

Argentina
0810-22-ATRIM (28746)
ventasatrim@atrimglobal.com

Chile
+56 2 3210 3817
ventas@atrimglobal.com

Colombia
+57 601 508 4846
ventas@atrimglobal.com

Mercosur
+54 11 2821 8900
ventas@atrimglobal.com

Centroamérica / Caribe
+57 316 440 5239
ventas@atrimglobal.com