

## Descripción

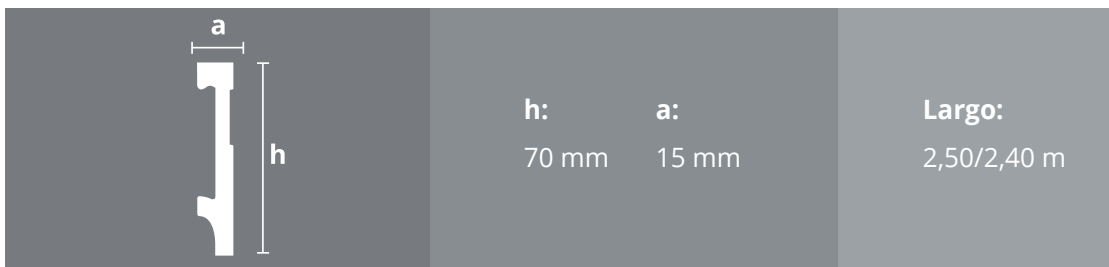
Zócalo/guardapolvo/guardaescobas de poliestireno expandido reciclado con diseño vanguardista, que cuenta con una línea en bajorrelieve como detalle decorativo.

Código	a	h	Color	Mercado
Cód. 2335	15 mm	70 mm	Gris Claro	Argentina
Cód. 2338	15 mm	70 mm	Canela	Argentina
Cód. 2339	15 mm	70 mm	Cacao	Argentina
Cód. 0771	15 mm	70 mm	Blanco Mate	Chile
Cód. 2330	15 mm	70 mm	Blanco	Colombia

Clips de fijación - Códigos	Mercado
2299-012 (12 unidades)	Argentina   Chile   Colombia
2299-030 (30 unidades)	Argentina
2299-100 (100 unidades)	Argentina   Chile



## Perfil



Consultar disponibilidad en tu país.

## Usos y aplicaciones

El poliestireno expandido es un material versátil que absorbe impactos, resiste a la humedad y es ligero. Puede colocarse en cualquier ambiente del hogar u oficina añadiendo un toque distintivo. Se recomienda su uso únicamente en interiores.



## Ventajas

- Antimoho y resistente al agua.
- Resistente a los rasguños.
- 100% ecológico.
- Color duradero.
- Fácil de instalar.



Ecológico



Fácil instalación



Impermeable



Anti polilla



No se deteriora

## Modo de colocación

Para la colocación de este perfil la cerámica o revestimiento a utilizar debe estar previamente instalado. Calcula la cantidad de perfiles según el perímetro del ambiente agregando 10% más para compensar cortes.

1. Asegúrate que la superficie esté limpia y seca.
2. El perfil deberá colocarse en la unión entre el piso y el revestimiento cubriendo el ángulo a 90° que forman ambos.
3. Coloca abundante pegamento (silicona neutra o cemento de contacto) en la parte posterior del perfil.
4. Si deseas unir varias tiras de zócalo/guardapolvo/guardaescobas, realiza un corte a 45°. Puedes utilizar enduído plástico para lograr un acabado superior en las juntas.
5. Limpia con un paño húmedo el excedente de pegamento inmediatamente después de colocar el perfil y deja secar. Puedes utilizar el adhesivo rellenedor en pasta PRO - FIX para el pegado de zócalos de EPS sobre placas de yeso, maderas, cerámicos y porcelanatos.

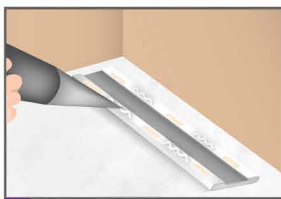
Rinde hasta 4 zócalos.

Tiempo de secado promedio: 24 hs.

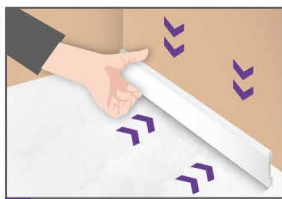
### INSTALACIÓN CON ADHESIVO O SILICONA NEUTRA:



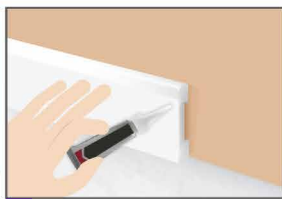
1. Adhiere cinta bifaz con cortes de 2 cm cada 40 cm y a no menos de 20 cm de los extremos del perfil.



2. Aplica abundante pegamento (adhesivo PRO-FIX®, silicona neutra o cemento de contacto sin solvente) en la parte posterior del zócalo/guardapolvo/guardaescobas.



3. Presenta el perfil y presiona hasta que quede firme.



4. Utiliza pegamento instantáneo en las uniones de las juntas.

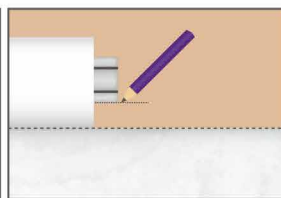


5. Si deseas utilizar clavos evita colocarlos en la ranura de atrás de los perfiles.

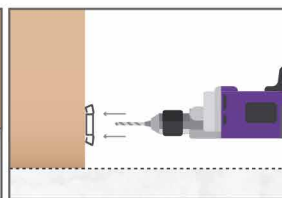
### INSTALACIÓN CON CLIPS DE FIJACIÓN:



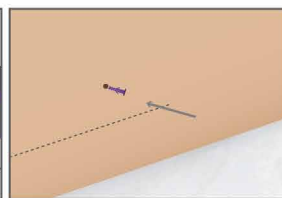
1. Coloca el clip en el dorso del zócalo/guardapolvo/guardaescobas.



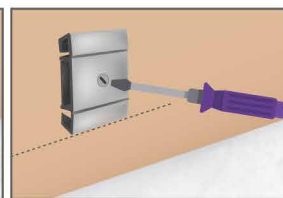
2. Presenta el perfil en la pared/muro dejando que el clip de fijación sobresalga del extremo del mismo y marca la altura.



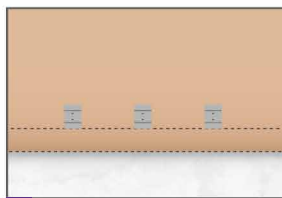
3. Presenta el clip de fijación en la altura marcada y realiza un agujero en el centro del clip hasta perforar la pared/muro.



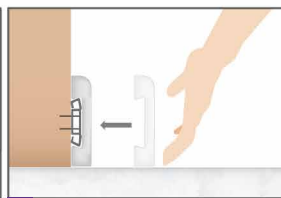
4. Inserta un tarugo en el agujero de la pared/muro y atornilla el clip de fijación.



5. Atornilla el clip de fijación.



6. Repite esta secuencia cada 40 cm dejando una distancia no menor a 25 cm de los extremos. En paredes/muros de madera puedes utilizar un clavo y un martillo manual o neumático para fijar los clips.



7. Presiona el zócalo/guardapolvo/guardaescobas sobre los clips de fijación hasta que quede firme.

## Limpieza y mantenimiento

Mezcla agua con alcohol o detergente y elimina la suciedad con un paño húmedo. No uses limpiadores que contengan formaldehído para limpiar este producto. Evita el contacto con productos químicos como lejía, ácido, diluyentes y solventes.

Videos de corte y colocación disponibles en  
[www.youtube.com/atrimglobal](https://www.youtube.com/atrimglobal)



**Argentina**  
0810-22-ATRIM (28746)  
[ventasatrim@atrimglobal.com](mailto:ventasatrim@atrimglobal.com)

**Chile**  
+56 2 3210 3817  
[ventas@atrimglobal.com](mailto:ventas@atrimglobal.com)

**Colombia**  
+57 601 508 4846  
[ventas@atrimglobal.com](mailto:ventas@atrimglobal.com)

**Mercosur**  
+54 11 2821 8900  
[ventas@atrimglobal.com](mailto:ventas@atrimglobal.com)

**Centroamérica / Caribe**  
+57 316 440 5239  
[ventas@atrimglobal.com](mailto:ventas@atrimglobal.com)

3/3