

Descripción

Perfil de aluminio aleación 6063 T5 anodizado, para exteriores de paredes o muros revestidos.
Diseño de vista cuadrada que protege la unión de los revestimientos y ofrece protección a los bordes, logrando un diseño moderno.



Código	h	a	Color	Mercado
Cód. 3421	10 mm	10 mm	CROMO BRILLANTE	Chile Colombia
Cód. 3423	10 mm	10 mm	CROMO MATE	Chile Colombia
Cód. 1701	10 mm	10 mm	BRONCE NOCHE	Colombia
Cód. 1703	10 mm	10 mm	NEGRO MATE	Chile Colombia
Cód. 1704	10 mm	10 mm	ORO ROSA	Chile Colombia
Cód. 3461	12 mm	10 mm	CROMO BRILLANTE	Chile Colombia
Cód. 3463	12 mm	10 mm	CROMO MATE	Chile Colombia
Cód. 1711	12 mm	10 mm	NEGRO MATE	Chile
Cód. 1702	12 mm	10 mm	ORO ROSA	Chile
Cód. 3433	12 mm	10 mm	NEGRO CEPILLADO	Colombia
Cód. 3434	12 mm	10 mm	ORO ROSA CEPILLADO	Colombia
Cód. 3436	12 mm	10 mm	ORO MATE CEPILLADO	Colombia

Perfil

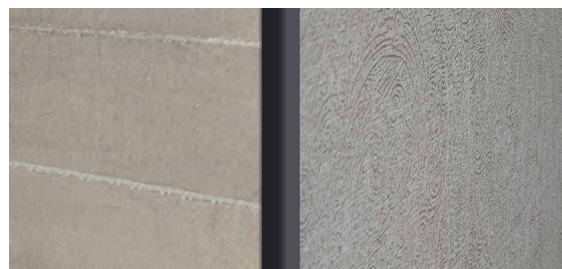
	h: 10 mm 10 mm 12 mm 12 mm	a: 5 mm 10 mm 8 mm 10 mm	Largo: 2,50 m
---	---	---	-------------------------

Consultar disponibilidad de medidas en tu país.

Usos y aplicaciones

Permite la unión de dos revestimientos a 90° y es una solución de terminación para paredes/muros, puertas y ventanas.

Usos: paredes / muros de interior.



Ventajas

- Además de decorar el encuentro entre dos planos, los cantos de los revestimientos quedan protegidos de las cargas mecánicas.
- Puede utilizarse como esquinero y/o como terminación de las paredes/muros cuando el revestimiento no llega al cielorraso.

Propiedades del material

ALUMINIO ANODIZADO: Se denomina anodizado al proceso electrolítico de pasivación utilizado para incrementar el espesor de la capa natural de óxido en la superficie de piezas metálicas. Esta técnica suele emplearse sobre el aluminio para generar una capa de protección artificial mediante el óxido protector del aluminio, conocido como alúmina. La capa se consigue por medio de procedimientos electroquímicos, y proporciona una mayor resistencia y durabilidad del aluminio.

ALUMINIO COLOR: Se aplica color en los perfiles de aluminio con pintura E-poxy. Este tratamiento consiste en la aplicación de pintura en polvo, cargado eléctricamente con signo contrario al soporte, siendo atraído por la superficie del perfil, fundiéndose y polimerizando en un horno.

Modo de colocación

1. Presenta y corta el perfil en la longitud deseada, teniendo en cuenta el espacio que ocupará el esquinero.
2. Aplica adhesivo con llana dentada sobre uno de las paredes/ muros. La pared/muro contigua deberá tener los revestimientos colocados.
3. Presenta el perfil sobre la esquina, alineando el ala de enganche perforada en forma de A y presiona hasta que el adhesivo sobresalga de las perforaciones.
4. Coloca el esquinero.
5. Procede la instalación del otro perfil en la pared/muro contigua.
6. Presiona firmemente ambos perfiles sobre el adhesivo en el punto de unión de los revestimientos, cubriendo el canto.
7. Limpia la varilla con un paño húmedo para evitar que seque el pegamento sobre ellos.



Limpieza y mantenimiento

Limpiar los perfiles de aluminio con un paño suave periódicamente. En caso de usar limpiador neutro, debe diluirse con agua fría y luego secar para retirar el efecto de humedad. En caso que la humedad persista, límpialo con una solución al 5% de detergente o jabón neutro en agua clara y frota con un paño que no contenga partículas para evitar que se raye.

No recomendado el uso de:

- Lana de acero ya que puede rayar la superficie.
- Ácido clorhídrico o los productos de hierro en contacto prolongado.
- Materiales que contengan cloruros.
- Acelerantes del fraguado que contengan cloruros.
- Limpiadores de acero común para acero inoxidable.

Videos de corte y colocación disponibles en
www.youtube.com/atrimglobal

