

Descripción

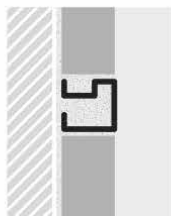
Perfil de aluminio aleación 6063 T5 anodizado de 9 mm de ancho que puede utilizarse en el encuentro de paredes/ muros. Crea guardas metálicas decorativas en la uniones de los revestimientos y bordes. Diseño cuadrado.



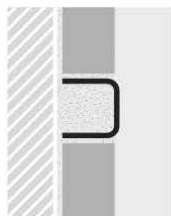
h. 9 mm		
Código	a	Color
1430	9 mm	ORO BRILLANTE
1431	9 mm	CROMO BRILLANTE
1432	9 mm	ORO MATE
1433	9 mm	CROMO MATE
1435	9 mm	PELTRE BRILLANTE
1436	9 mm	CENIZA
1435B	9 mm	OLIVO

Perfil

USO

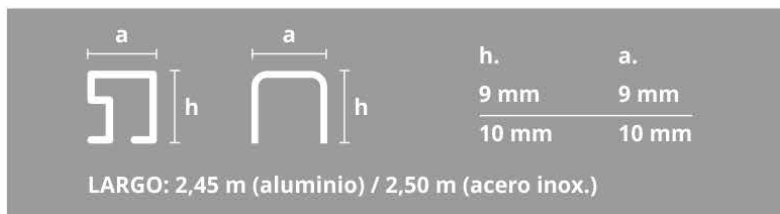


Aluminio



Acero Inoxidable

PERFILES

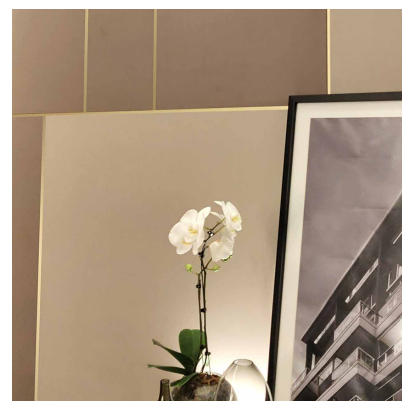


Consultar disponibilidad de medidas en tu país.

Usos y aplicaciones

Recomendado para crear guardas en paredes/muros, como terminación cuando el revestimiento no llega al cielloraso y como lápiz para enmarcar los bordes entre revestimientos del mismo o diferente material y color.

Usos: Paredes/muros de interior.



Ventajas

- Decora el encuentro entre dos revestimientos ofreciendo bordes perfectamente rectos.
- Puede colocarse en forma vertical y horizontal acompañando las líneas rectas de los cerámicos y griferías.

Propiedades del material

ALUMINIO ANODIZADO: Se denomina anodizado al proceso electrolítico de pasivación utilizado para incrementar el espesor de la capa natural de óxido en la superficie de piezas metálicas. Esta técnica suele emplearse sobre el aluminio para generar una capa de protección artificial mediante el óxido protector del aluminio, conocido como alúmina. La capa se consigue por medio de procedimientos electroquímicos que proporcionan una mayor resistencia y durabilidad del aluminio.

Modo de colocación

Este perfil se utiliza en revestimientos cerámicos de 9 mm o de mayor espesor. Si se trata de revestimientos de inferior espesor, el perfil sobresaldrá de la superficie.

1. Presenta el perfil, mide y corta con una sierra de mano.
2. Coloca abundante pegamento en la parte posterior del perfil y en la cerámica.
3. Presenta el perfil sobre el pegamento y presiona para lograr la fijación a la pared/ muro.
4. Coloca la siguiente fila de revestimientos dejando una junta de 2 mm para rellenar con pastina o fragua.
5. Limpia con un paño húmedo el excedente de pegamento inmediatamente después de colocar el perfil para retirar el exceso de adhesivo.



Limpieza y mantenimiento

Limpia los perfiles de aluminio con un paño suave periódicamente. En caso de usar limpiador neutro, debe diluirse con agua fría y luego secar para retirar el efecto de humedad. En caso que la humedad persista, límpialo con una solución al 5% de detergente o jabón neutro en agua clara y frota con un paño que no contenga partículas para evitar que se raye.

No recomendado el uso de:

- Lana de acero ya que puede rayar la superficie.
- Ácido clorhídrico o los productos de hierro en contacto prolongado.
- Materiales que contengan cloruros.
- Acelerantes del fraguado que contengan cloruros.
- Limpiadores de acero común para acero inoxidable.



Videos de corte y colocación disponibles en
www.youtube.com/atrimglobal